

智慧型安全床墊電毯

型號：UBS-TF UBQ-TF UBS-XF



使用手冊

請妥善保留以供日後使用參考

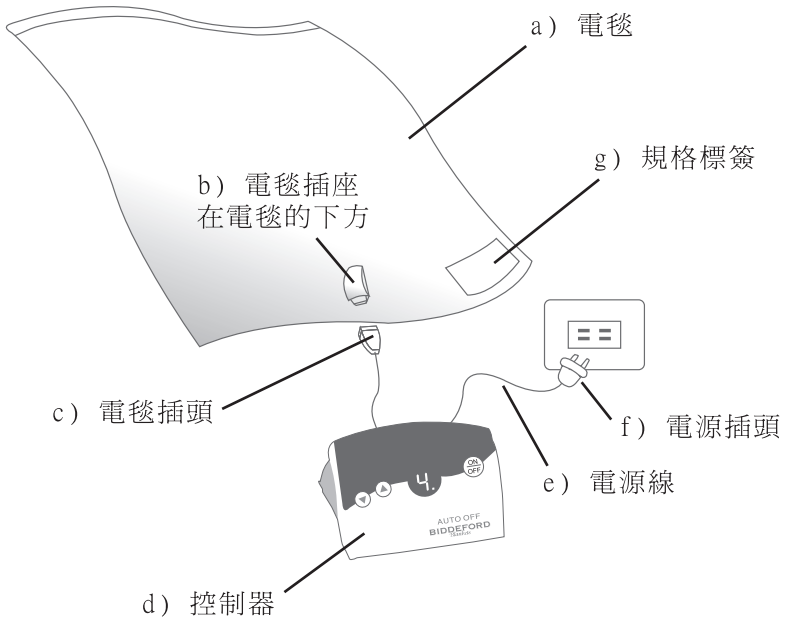
BIDDEFORD

目 錄

一、產品介紹.....	2
二、注意事項.....	3
三、產品安裝步驟.....	5
四、控制器之使用方法.....	6
五、產品維護保存方式.....	7
六、清洗方式.....	7
七、常見問題與解答.....	9
八、產品保固.....	10
九、額定規格.....	11

一、產品介紹

- a) 電毯
- b) 電毯插座
- c) 電毯插頭
- d) 控制器
- e) 電源線
- f) 電源插頭
- g) 規格標籤



二、注意事項

插電前，請再檢查下列重要安全注意事項：

注意！

使用本產品前，請先詳讀本使用手冊，請妥善保留以供日後使用參考。

1. 請勿讓嬰幼兒、需人照顧的人，以及任何對產品說明不清楚或對操作控制器不了解的人使用本產品。（圖1）
2. 請勿塞藏電線。例如，勿將電線塞入床墊與床底座間。
3. 請勿夾住、堵塞或纏繞電線。
4. 請勿在床上同時使用多種電熱產品。
5. 請勿將電毯做其它用途使用。
6. 請僅使用本產品所附的專用控制器(TC12B0-TW)，並檢查控制器上的商標。
7. 請勿將別針等尖銳物品插入電毯中，這可能會破壞電線。（圖2）
8. 勿讓狗、貓及其它寵物接近電毯，因為寵物可能會破壞電線，導致意外發生。（圖3、4）
9. 請確定僅使用標準110至120伏特交流電。請勿使用其它電壓的交流電。此外，切勿嘗試以直流電電池啟動本產品，且不可使用延長線。
10. 不使用本產品時，請確實關閉產品電源，並按照本說明書指示之方式儲存。
11. 電源開啓或加熱時請勿折疊或過度扭曲本產品。例如，請勿對折上述產品，折疊電器產品會造成過熱。



圖1.



圖2.



圖3.



圖4.

12. 如果發現產品使用不當，請先將控制器電源關閉，並自插座上取下電源線。
13. 請勿在水床、折疊式躺椅、雙層床鋪、可調式床鋪或椅子上使用此電毯墊。這樣做可能會壓住電線，並導致發生意外。
14. 請將此電毯放置於雙人床上使用。使用時切勿「對折」電毯。
15. 當電毯潮濕時，請勿使用。等乾燥之後，再連接電源。
16. 切勿打開或拆解控制器。這麼做會導致意外，並讓您的保固無效。
17. 若電流熔線或溫度熔線斷路時，控制器必須返回原製造廠或其代理商維修。
18. 請經常檢視產品是否有損壞之跡象，若有跡象或有不當使用時，此產品必須返回供應商檢修。
19. 若電源線損壞時，必須由製造廠或其授權委托服務處，由其具有相關資格的人員加以更換以避免危險。
20. 此電毯不適用醫院中作為醫療用。
21. 此電毯不適用於小孩子，除非控制器已被父母或監護人預設，或除非小孩子已經被適當的教導如何安全的操作控制器。
22. 避免將電毯弄破，儲存時請勿塞或擠壓此電毯。
23. 本電毯僅作為床墊用途。
24. 不可使用皺的電器。

三、產品安裝步驟

1. 打開包裝，將電毯與控制器一起取出。
2. 攤開電毯，將電毯平鋪於床上，請確定電毯插座在床尾，並將電毯四角的松緊帶固定在床墊的四個角落。（圖5）
3. 為保持電毯的熱度，使熱度不易散失，請將家用被子平鋪在電毯上面加熱使用。（圖6）

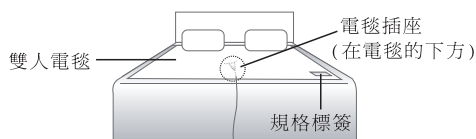


圖5.



圖7.



圖6.

注意！

- a. 檢查並確定每次使用本產品時，其控制器的連接有安全固定。（圖8.9）
- b. 請勿將電毯插頭或電源線塞入或夾在床墊與床底座之間。
- c. 本產品擁有含安全防護功能的極性插頭（插頭其中一端金屬葉片較另一端為寬）。此種插頭僅有一固定方向插入極性插座。若插頭無法插入插座，請反向即可插入。若仍無法插入，請聯絡專業人員，切勿嘗試強制插入或不顧此安全功能。



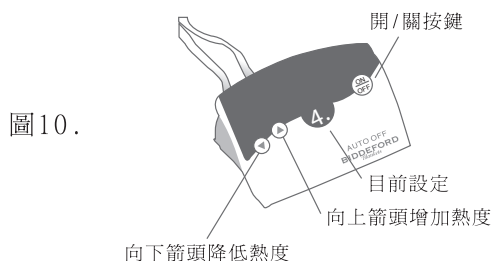
圖8. (正確)



圖9. (錯誤)

四、控制器(型號 #TC12B0-TW)之使用方法

1. **開啓電毯**：正確插上電源插頭和電毯插頭後，只需按下電源開關(ON/OFF)開始使用。控制器的原始啓動設定爲「4」，首次開啓電源時便會以此設定加熱，因爲開啓電源時LED顯示幕會亮起，所以您能夠辨識設定狀態。（若顯示幕未亮，請參閱“常見問題解答”一節）
2. **調整溫度**：本產品共有十段溫度設定，從「1」到「9」和「H」，數字越大代表溫度越高，「H」表示最高溫，若要調整溫度，按下左側的「向上鍵」或「向下鍵」。按「向上鍵」可增加熱度設定，按「向下鍵」可降低溫度設定。每按一次「向上鍵」或「向下鍵」時，數字會跟著變化一次。
3. **記憶功能**：此電毯具有記憶功能，關閉電源後再開啓，產品的設定會與之前使用的相同。（例如，若在早上關閉時的設定是「6」，則晚上再啓動時，設定仍是「6」）



4. **關閉電源**：此電毯具「自動關閉」安全功能。連續使用十小時後，控制器將自動關閉電源。如果數位顯示幕不再顯示任何數字或文字，而只有顯示「句號」或像「.」的圓點，即代表加熱功能已關閉。開啓控制器電源後，圓點會出現在顯示數字的右側，這些「圓點」讓您明白，已開啓電毯床墊電源，但加熱功能爲關閉狀態。
5. **整晚使用之設定**：若您於睡眠時使用建議將數位控制器設定於「4」以下的加熱設定值。

五、產品維護保存方式

1. 存放在乾淨、乾燥、隱涼處，盡量遠離孩童及寵物。

注意！

請勿與樟腦丸一起存放。因為樟腦丸可能有腐蝕性，在某些情況下會造成產品損壞。

2. 切勿讓寵物抓破您的電毯。爪子可能會切斷破壞加熱部分的絕緣體或電源線。若您懷疑寵物已造成產品損壞，請試著開啓電源，控制器顯示幕顯示「E」表示「錯誤」，請查閱第七頁<常見問題解答>。
3. 當收存電毯時，容許在捲折前先行冷卻。請勿將此電毯捲成球型。電源開啓並加熱時，請勿折疊或過度扭曲產品。
4. 請勿摔落或破壞控制器。摔落控制器可能會造成精密的電子零件鬆脫，並影響使用效能。不過，若摔落控制器，可開啓電源讓控制器自我測試。若數位式的控制器顯示幕顯示「E」表示「錯誤」，請查閱<常見問題解答>。

六、清洗方式（洗衣機或手洗皆可）

注意事項：

1. 洗滌電毯前，請務必將電源線、電毯插頭拔下。「圖11」
2. 務必按照洗滌說明洗滌電毯，否則電毯縮水可能引起著火。
3. 請勿乾洗本產品。乾洗劑可能會造成加熱部分的絕緣體破壞。
4. 不可使用漂白劑或洗藥劑。
5. 不可用力拉扯、擰、扭電毯。
6. 不可用樟腦丸或任何噴劑於電毯上。

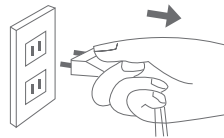


圖11.

洗衣機洗滌

1. 使用溫水注入洗衣機，加入極少量的中性洗衣精，攪動讓其溶解，切勿用漂白劑。
2. 取下所有電線與控制線，將電毯放入洗衣機浸泡五分鐘。
3. 以“慢速”或“短”行程或“細緻衣物”行程，洗2分鐘。
4. 完畢後以清水洗淨，攪約一分鐘，然後再旋轉攪動。
5. 最後取出電毯輕輕攤開至原來的大小晾乾，切勿用力拉扯。
6. 請在陽光下晾乾，不可使用脫水機。（圖12.13）

注意！

請勿使用曬衣夾。（圖14.15）

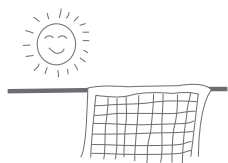


圖12.



圖13.



圖14.



圖15.

洗衣機烘乾

若要使用乾衣機，請依照下列用法說明：

1. 在乾衣機中以高熱烘乾，請勿超過五分鐘。
2. 將濕的電毯由乾衣機取出，輕輕地攤開電熱床墊至原來的大小晾乾。

注意！

1. 請勿以商用烘衣機或洗衣店烘衣機烘乾，因其溫度太高會損害電毯。
2. 請勿使用投幣式乾衣機，如自動洗衣店中使用的乾衣機。
3. 請勿使用熨斗熨燙。（圖16）
4. 電毯還是濕的時候，請勿開啓電熱毯電源。
基於安全目地，請等待電毯完全乾燥後再連接電源使用。



圖16.

標誌說明



請閱讀說明書



不可熨燙



不要乾洗



不可折疊使用



不要使用漂白劑



不要烘乾



不可插入針



水洗溫度最高為30度



不可使用於
0~3歲幼兒

七、常見問題與解答

1. 我的電毯好像未開啓電源

- 首先，檢查顯示幕是否亮起，若看見顯示幕顯示「句號」或像「.」的圓點，表示有接通電源，若無顯示，請檢查電源開關，將開關面朝上，再開啓電源。
- 其次，若仍無電源再檢查電毯插頭，請自插座上拔下電源線，然後再檢查電毯插頭是否接好，並重新將電毯插頭插入插座中，如果顯示幕亮起，表示正在通電，電源為開啓狀態。
- 若一切按照以上操作確認無誤，開啓電源後顯示幕仍無顯示，表示可能出現問題，請將插頭拔起，並退回產品至原購買處。

2. 顯示幕亮起，但我絲毫感覺不到溫熱。我該怎麼做？

請牢記，電毯與熱敷墊不同，您不會馬上感受到熱度。若您仍未確定產品是否已開始運作，請依下列方式測試：將產品至少摺四折，插上電毯插頭，然後將電源插頭插入有電的插座中。將控制器設為最高的「H」，五分鐘後，將手伸入摺縫中，您會感覺到熱度，然後關閉控制器電源，再將產品攤開。（圖17）

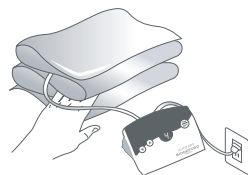


圖17.

注意！

本測試並非使用產品的標準方式，請勿使用本方式超過七分鐘。實際使用時，勿重復此步驟，本方式僅適用於控制器上有亮燈時測試，若無亮燈，請檢查電源開關，若燈仍未亮起，再檢查電源線，確定已連接好電毯並插上插座。

本商品不適宜使用於戶外露營活動等場所

3. 若控制器顯示幕亮起，但讀出「E」，這代表什麼？

「E」代表「錯誤」，也就是可能出現問題。有些錯誤訊息是因電流不穩造成，而非實際出現問題。若要檢查，請先關閉電毯十五秒鐘，然後再開啓電源，若錯誤燈號再次亮起，請將插頭拔起，並退回產後至原購買處。

注意！

若您重復收到「錯誤訊息」，請勿繼續使用此電毯。

4. 每年用過之後，我們舊的電毯效用變得愈來愈差。無法加熱至剛買來時電毯的熱度，是否超時使用，電毯的產品品質就會降低？

不，不會的。其中一個原因是一般電毯使用 P T C 電線，當 P T C 電線較老舊，又稱做「電壓耗損」，也就是超時使用電毯會降低功率輸出，直到完全無法加熱爲止。本公司的電毯產品獨特的感溫電線可避免瓦數漏失。若您完全依本手冊的說明使用，您的電毯可每年維持相同的效用。

八、產品保固

本產品保固二年。本保固包含電子控制器、電線，以及電熱床墊本體。若未依照使用說明或由非原廠做修改而造成損毀、意外與破壞，則不包含在保固範圍內。本產品如有缺陷，務必透過附加保險之郵遞方式退回經銷商。本保固賦予您合法權利，而根據國情的不同，您也可能會有其它不同的權利。

九、額定規格

額定電壓：120V/ 頻率：60Hz/ 功率：180W



II類
電器。

產品名稱：電毯		型號：UBS-TF/UBQ-TF/UBS-XF				
單元	限用物質及其化學符號					
	鉛 (Pb)	汞 (Hg)	鎘 (Cd)	六價鉻 (Cr ⁺⁶)	多溴聯苯 (PBB)	多溴二苯醚 (PBDE)
塑膠外殼	○	○	○	○	○	○
電路板	○	○	○	○	○	○
電線	○	○	○	○	○	○
發熱線	○	○	○	○	○	○
電子元件	—	○	○	○	○	○
布料	○	○	○	○	○	○
固定組件 (螺絲…)	○	○	○	○	○	○
備考 1. “○” 係指該項限用物質之百分比含量未超出百分比含量基準值。						
備考 2. “—” 係指該項限用物質為排除項目。其中貼片電阻，二極體及可控矽中鉛含量在RoHS中屬於豁免項。						

代 理 商：源展實業有限公司

地 址：234新北市永和區中興街35號1樓

服務專線：02-89235947

進 口 商：百略醫學科技股份有限公司

台北市內湖區瑞光路431號9樓

Manufactured by: ONGAIN Electronic(Shenzhen)Co.,Ltd.
16 Jiayi Industrial Area,Zhangqi Road, Guanlan Street
Longhua District, Shenzhen China